

■ サッシ凡例

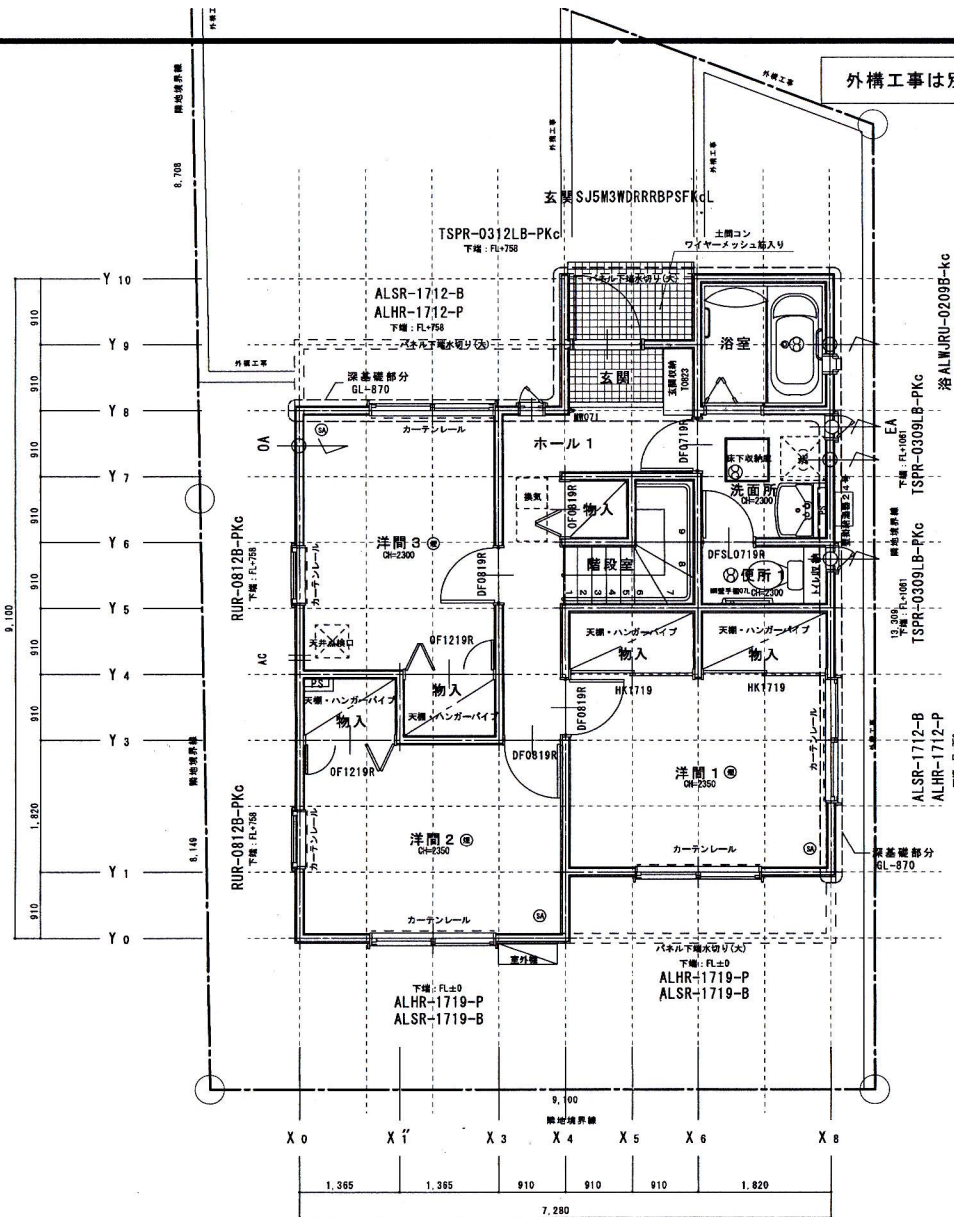
APHQC-2612-PMc	ガラス種
	サッシ高さ
	サッシ幅
	サッシ種類・仕様・色

■ ガラス凡例

一般仕様	3mm透明	3mm透明
F	5mm透明	透明ペア
PL	透明ペア高断熱	透明ペア高断熱
PS	透明ペア高断熱	透明ペア高断熱
K	型ペア高断熱	型ペア高断熱
PKL	型ペア高断熱	型ペア高断熱
PKS	型ペア高断熱	型ペア高断熱
Mc	網入り透明	網入り透明ペア
PMc	網入り透明ペア	網入り透明ペア高断熱
PMcL	網入り透明ペア高断熱	網入り透明ペア高断熱
PMcS	網入り透明ペア高断熱	網入り透明ペア高断熱
Kc	網入り型ペア	網入り型ペア高断熱
PKc	網入り型ペア	網入り型ペア高断熱
PKcL	網入り型ペア高断熱	網入り型ペア高断熱
PKcS	網入り型ペア高断熱	網入り型ペア高断熱
防火仕様	B-Mc	網入り透明
	B-PMc	網入り透明ペア
	B-PMcL	網入り透明ペア高断熱
	B-PMcS	網入り透明ペア高断熱
	B-Kc	網入り型
	B-PKc	網入り型ペア
	B-PKcL	網入り型ペア高断熱
	B-PKcS	網入り型ペア高断熱

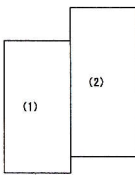
■ 設備凡例

床下収納	床下収納庫 (成棟口)
天井	天井成棟口
K	配管成棟口 (壁)
T	トラップ (掃除可能)
換気	換気扇 (壁)
換気	換気扇 (天井)
フロア	フロアセントラル換気システム本体
SA	フロアセントラル換気システム吸出口
OA	フロアセントラル換気システム吸入口
EA	フロアセントラル換気システム排気口
感知	感知知器
感知	煙感知器
感知	報知器
感知	受信機
天井	軒天換気口 大 (FD付) (415×215)
天井	有効換気面積 = 2.05㎡
天井	軒天換気口 小 (FD付) (440×100)
天井	有効換気面積 = 0.6㎡



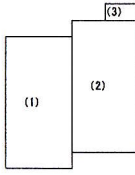
外構工事は別途とします。

準防火 省令準耐



建築面積

(1)	3.640 x 7.280 = 26.4920000
(2)	3.640 x 8.190 = 29.8116000
TO	56.3036000 (m ²)



1階床面積

(1)	3.640 x 7.280 = 26.4920000
(2)	3.640 x 7.280 = 26.4920000
(3)	1.8200 x 0.9100 = 1.65620000
TO	54.65460000 (m ²)

床面積

1F	54.65 (m ²)
2F	56.31 (m ²)
TO	110.96 (m ²)