

■ サッシ凡例

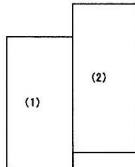
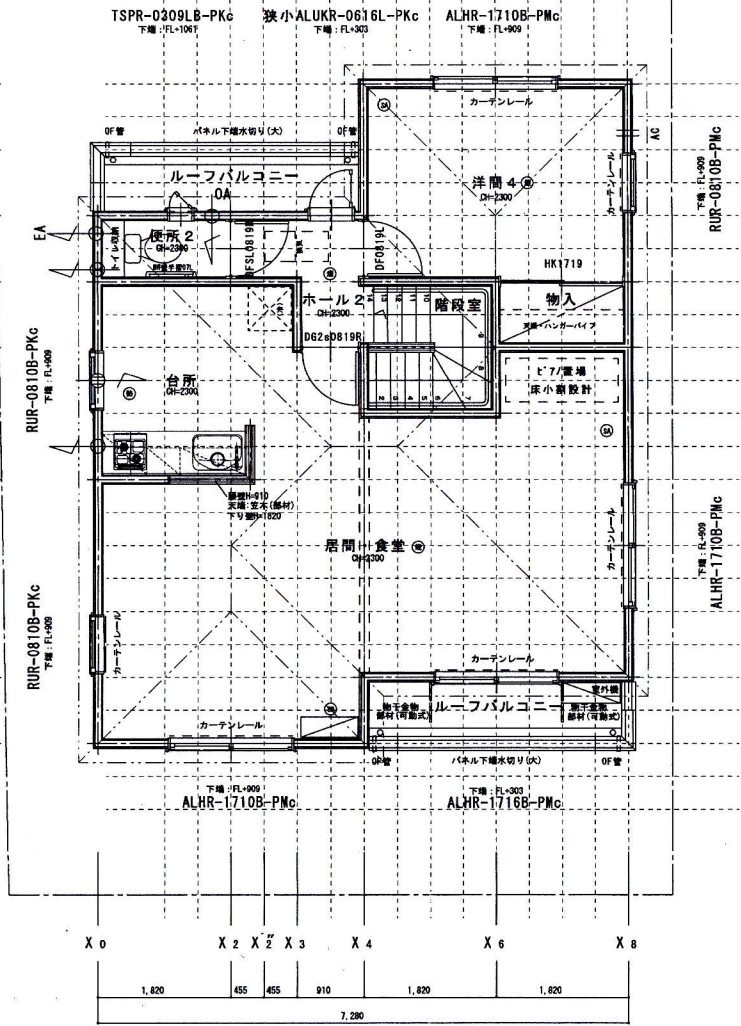
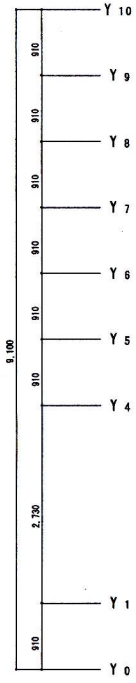
APHGC-2B12-PMc	ガラス種
	サッシ高さ
	サッシ種
	サッシ種類・縦横・色

■ ガラス凡例

一般仕様	3mm透明	5mm透明	透明ペア	透明ペア高断熱	透明ペア高断熱	網入り透明ペア	網入り透明ペア高断熱	網入りペア	網入りペアペア	網入りペアペア高断熱	網入りペアペア高断熱
防火仕様	B-Mc	網入り透明	網入り透明ペア	網入り透明ペア高断熱	網入り透明ペア高断熱	網入りペア	網入りペアペア	網入りペアペア高断熱	網入りペアペア高断熱	網入りペアペア高断熱	網入りペアペア高断熱

■ 設備凡例

下排水	床下収納庫 (透煙口)
天井透煙口	天井透煙口
K	配管透煙口 (壁)
T	トラップ (掃除可能)
換気扇 (壁)	換気扇 (壁)
換気扇 (天井)	換気扇 (天井)
フロアセントラル換気システム本体	フロアセントラル換気システム本体
SA	フロアセントラル換気システム吹出口
OA	フロアセントラル換気システム吸気口
EA	フロアセントラル換気システム排気口
熱感知器	熱感知器
煙感知器	煙感知器
検知器	検知器
実備種	実備種
軒天換気口 大 (FD付) (415×215)	軒天換気口 大 (FD付) (415×215)
有効換気面積 = 2.05㎡	有効換気面積 = 2.05㎡
軒天換気口 小 (FD付) (440×100)	軒天換気口 小 (FD付) (440×100)
有効換気面積 = 0.6㎡	有効換気面積 = 0.6㎡



2階床面積

(1)	3,640 x 7,280 = 26,49920000
(2)	3,640 x 8,190 = 29,81160000
TO	56,31080000 (m ²)